

Carnet d'exploration



**espace
des mondes
polaires**

PAUL-ÉMILE VICTOR
PRÉMANON [JURA]

Bienvenue à l'Espace des Mondes Polaires



Aluu* !

Moi, c'est Illu, et je suis Inuit. Je suis accompagné par mon ami manchot qui arrive tout droit du pôle Sud !

Avec toute ton équipe, tu pars en exploration polaire. Vers le pôle Nord ? Vers le pôle Sud ? Tu hésites encore.

Des indices sont placés dans l'exposition. Trouve-les en suivant mes conseils ! Ils vont t'aider à faire ton choix et à bien te préparer.

Souviens-toi que, dans un musée, on se déplace en marchant, on parle à voix basse et on ne touche pas aux objets.

Nom de l'équipe :

Prénoms:

.....

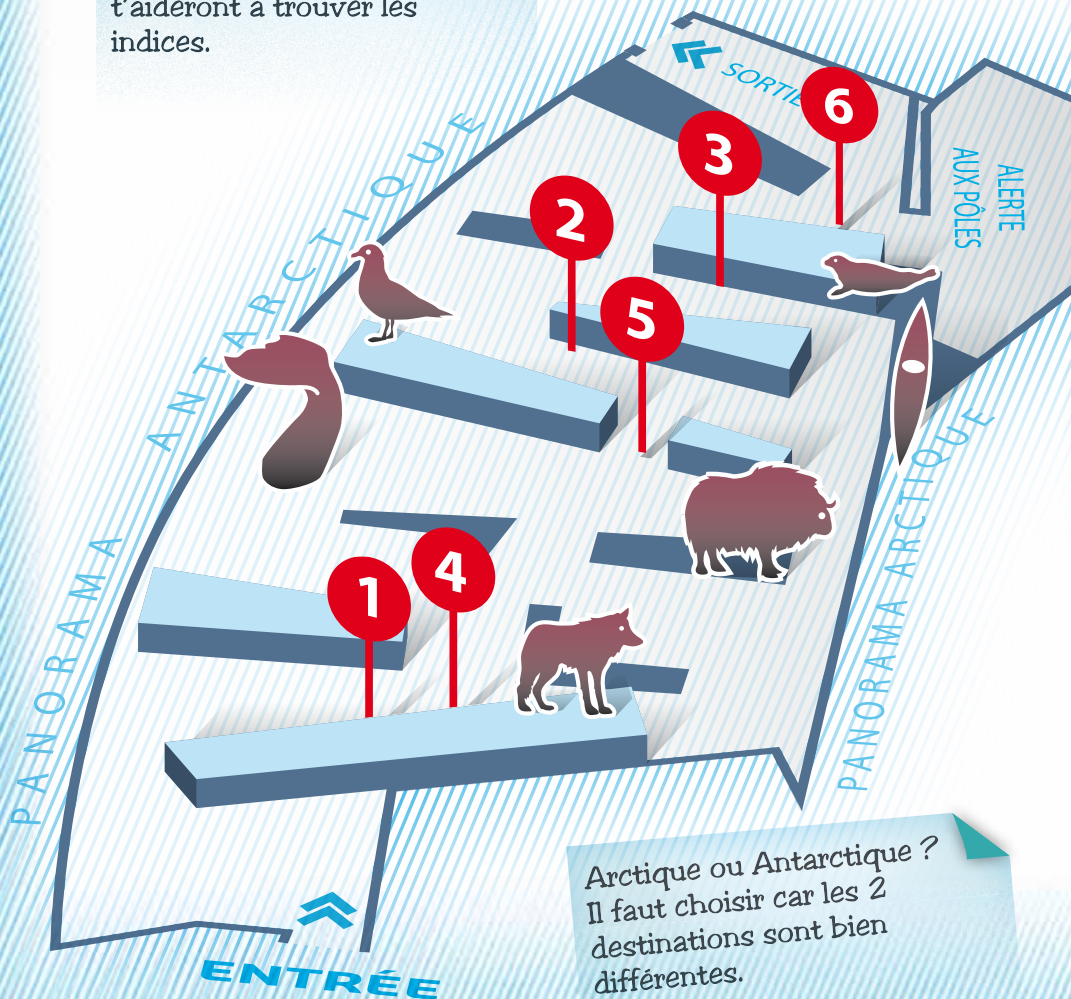
.....

.....

*prononcer Aluu : « Salut, bonne journée »

Plan du musée

Avec ce plan, tu ne risques pas de te perdre. Les repères en rouge t'aideront à trouver les indices.



Arctique ou Antarctique ?
Il faut choisir car les 2 destinations sont bien différentes.

La géographie des pôles

Rends-toi au point n°1 et regarde attentivement les cartes.

L'ARCTIQUE

Relie sur la carte les mots suivants :

■ PÔLE NORD GÉOGRAPHIQUE

■ OCÉAN GLACIAL ARCTIQUE

■ GROENLAND

■ ALASKA

■ RUSSIE

■ CERCLE POLAIRE ARCTIQUE

■ ESPACE DES MONDES POLAIRES

Comment peut-on atteindre le pôle Nord géographique ?
Entoure la ou les bonnes réponses.



L'ANTARCTIQUE

Relie sur la carte les mots suivants :

■ CERCLE POLAIRE ANTARCTIQUE

■ AFRIQUE

■ AUSTRALIE

■ PÔLE SUD GÉOGRAPHIQUE

■ CONTINENT ANTARCTIQUE

■ AMÉRIQUE DU SUD

Coche la bonne réponse :

On peut atteindre le pôle Sud géographique en bateau.

Vrai

Faux

La faune* polaire

LA FAUNE ANTARCTIQUE

Avant de partir en exploration dans les régions polaires, il faut se renseigner sur les animaux qui y vivent. Attention, certains d'entre eux peuvent être dangereux !

**Rends-toi auprès des manchots empereurs.
Note leur emplacement sur le plan avec une croix.**

Relie cet animal aux mots qui lui correspondent.

■ NAGER

■ ARCTIQUE

■ MARCHER

■ VOLER

■ PLUMES

■ POILS



■ ANTARCTIQUE

■ GRAISSE

(* la faune = les animaux)

LA FAUNE ARCTIQUE

Décode le message. Il donne le nom d'un animal.

☸ Ⓞ Ⓡ Ⓞ ✕ ☸ Ⓞ Ⓞ Ⓢ Ⓡ Ⓡ
 □ □ □ □ □ □ □ □ □ □ □ □



Pars à la recherche de cet animal.

Reporte son emplacement sur ton plan avec une croix quand tu l'as trouvé.

Quel est son nom latin ?

U □ □ □ □ M □ □ □ □ □ □ □ □

Coche les bonnes réponses.

	VRAI	FAUX
On le rencontre en Arctique	<input type="checkbox"/>	<input type="checkbox"/>
On le rencontre en Antarctique	<input type="checkbox"/>	<input type="checkbox"/>
Il vit en mer	<input type="checkbox"/>	<input type="checkbox"/>
Il vit sur terre	<input type="checkbox"/>	<input type="checkbox"/>

Habiter aux pôles

Pars à la rencontre des habitants des mondes polaires.
Pour cela, **rends-toi au n°2** à l'aide du plan.

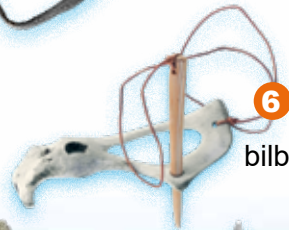
En Arctique, combien existe-t-il de peuples différents ? Pense à lire le texte pour trouver la bonne réponse.

Rends-toi ensuite au n°3. Ici, tu peux voir un certain nombre d'objets. Ils sont tous différents mais appartiennent au peuple des :

i

À quoi servent tous ces objets ?
Coche leur fonction dans le tableau (une seule case à cocher par objet).

	1	2	3	4	5	6
CHASSER	<input type="checkbox"/>	<input type="checkbox"/>	<input type="checkbox"/>	<input type="checkbox"/>	<input type="checkbox"/>	<input type="checkbox"/>
S'HABILLER	<input type="checkbox"/>	<input type="checkbox"/>	<input type="checkbox"/>	<input type="checkbox"/>	<input type="checkbox"/>	<input type="checkbox"/>
S'AMUSER	<input type="checkbox"/>	<input type="checkbox"/>	<input type="checkbox"/>	<input type="checkbox"/>	<input type="checkbox"/>	<input type="checkbox"/>



bilboquet



Voilà, tu as fait connaissance avec ce peuple de l'Arctique. Mais à l'autre bout de la planète, en Antarctique, c'est différent !

Va au point n°4 pour t'en rendre compte.

Est-ce que les êtres humains habitent en Antarctique ?

Toutes les personnes qui vivent aux pôles sont confrontées au froid polaire. **Rends-toi au point n°5 sur le plan.**

Les écrans qui se trouvent devant toi indiquent les températures actuelles en Arctique et en Antarctique.

Relève ci-dessous les températures :

ARCTIQUE


 °C

ANTARCTIQUE


 °C

Coche la bonne réponse.

En Antarctique, l'être humain peut mourir en quelques minutes sans vêtements chauds.

Vrai Faux

LE SAVAIS-TU ?

En brûlant du pétrole, du charbon et du gaz, les activités humaines rajoutent des gaz à effet de serre dans l'atmosphère. Cela entraîne un rapide réchauffement climatique. Les régions polaires se réchauffent 2 à 4 fois plus vite que d'autres régions.

Les expéditions polaires

Tu es bientôt prêt pour partir à l'aventure ! Pour ta dernière étape, inspire-toi des aventures des grands explorateurs polaires **au n°6**.

Quel était le nom du bateau du commandant Charcot ?

Le

Coche la ou les bonnes réponses.

Le commandant Charcot est parti en expédition aux pôles pour :

- Effectuer des mesures océanographiques
 - Étudier la faune et la flore
 - Chasser l'ours blanc
 - Combattre d'autres pays
 - Aller faire du traîneau à chiens
 - Cartographier le territoire



Épilogue

Bravo ! Toute ton équipe est arrivée au bout de la préparation de votre exploration polaire. Vous êtes prêts à partir ! Mais où ? **Antarctique ou Arctique ? Où souhaitez-vous partir ? Pourquoi ?**

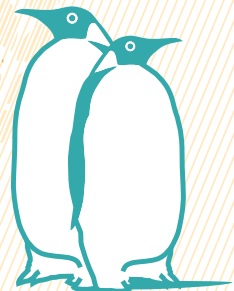
BREVET D'EXPLORATION

en équipe !

Nom de l'équipe :

Date :

Tampon du Musée :



À bientôt à l'Espace des Mondes Polaires !



Un livret pour découvrir l'exposition permanente du musée des mondes polaires.

Muni(e) de ce livret et d'un crayon, pars à la découverte du musée.

Comme dans un carnet de bord, tel un explorateur ou une exploratrice, tu pourras prendre des notes pour garder un souvenir de ton voyage.

Pour continuer l'aventure !

Des activités sont proposées toute l'année pour les plus jeunes : ateliers créatifs ou scientifiques, activités ludiques et sportives sur la patinoire ou la piste de roller-quad.

ESPACE DES MONDES POLAIRES

146, rue Croix de la Teppe

39220 PRÉMANON

Tél. 03 39 50 80 20

contact@espacedesmondespolaires.org

Conception graphique, illustrations et maquette 2017: Roman Charpentier

Coordination et mise à jour 2024 : service médiation de l'Espace des Mondes Polaires

www.espacedesmondespolaires.org



**espace
des mondes
polaires**
PAUL-ÉMILE-VICTOR
PRÉMANON (JURA)

COMMUNAUTÉ DE COMMUNES
**STATION DES
ROUSSES**
HAUT-JURA



MEMBRE
DE L'ÉTABLISSEMENT NATIONAL
DE L'ENSEIGNEMENT SUPÉRIEUR
ET DE LA RECHERCHE