

CYCLE 3 - VERSION CORRIGÉE

# Carnet d'exploration



**espace  
des mondes  
polaires**

PAUL-ÉMILE VICTOR  
PRÉMANON [JURA]

# Bienvenue à l'Espace des Mondes Polaires



Aluu\* !

Moi, c'est Illu, et je suis Inuit. Je suis accompagné par mon ami manchot qui arrive tout droit du pôle Sud !

Avec toute ton équipe, tu pars en exploration polaire. Vers le pôle Nord ? Vers le pôle Sud ? Tu hésites encore.

Des indices sont placés dans l'exposition. Trouve-les en suivant mes conseils ! Ils vont t'aider à faire ton choix et à bien te préparer.

Souviens-toi que, dans un musée, on se déplace en marchant, on parle à voix basse et on ne touche pas aux objets.

Nom de l'équipe :

Prénoms:

.....

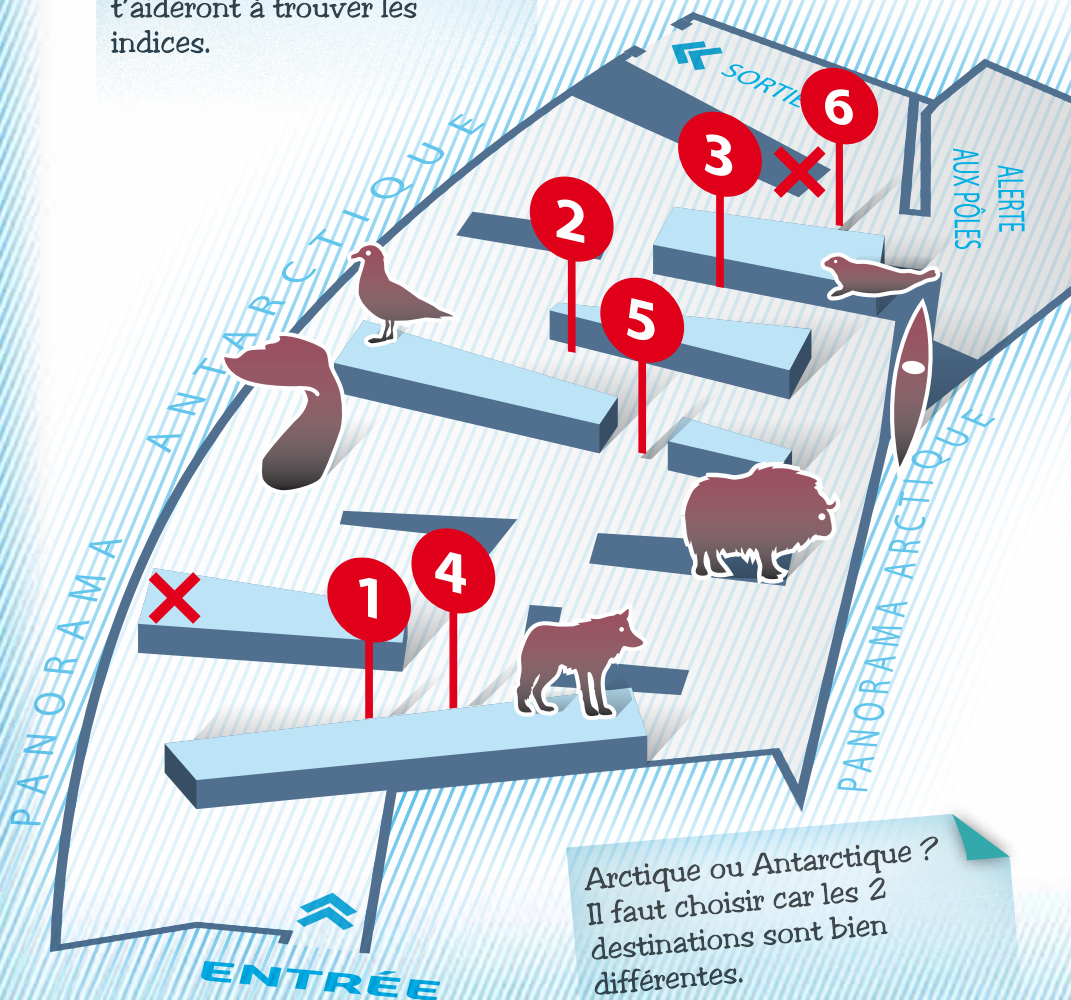
.....

.....

\*prononcer Alou : « Salut, bonne journée »

# Plan du musée

Avec ce plan, tu ne risques pas de te perdre. Les repères en rouge t'aideront à trouver les indices.



# La géographie des pôles

Rends-toi au point n°1 et regarde attentivement les cartes.

## L'ARCTIQUE

Relie sur la carte les mots suivants :

■ PÔLE NORD GÉOGRAPHIQUE

■ OCÉAN GLACIAL ARCTIQUE

■ GROENLAND

■ ALASKA

■ RUSSIE

■ CERCLE POLAIRE ARCTIQUE

■ ESPACE DES MONDES POLAIRES

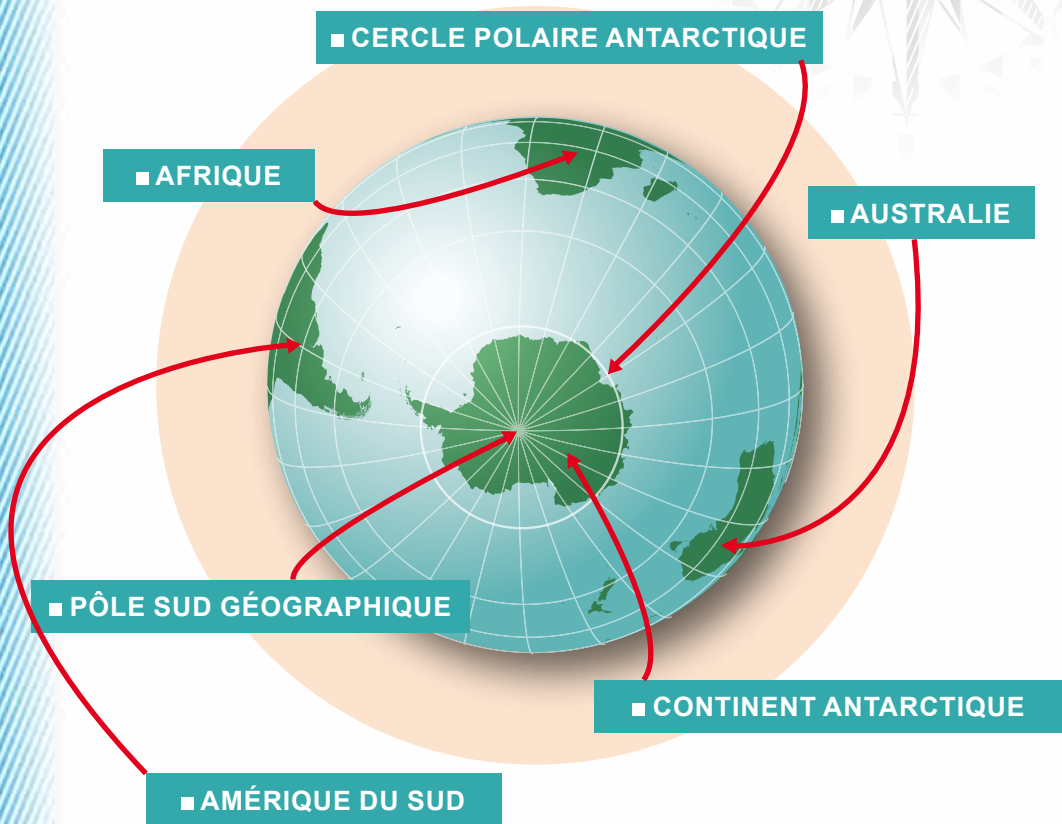
Comment peut-on atteindre le pôle Nord géographique ?  
Entoure la ou les bonnes réponses.



Le pôle Nord géographique se trouve au milieu de l'océan glacial Arctique qui est gelé. On peut donc l'atteindre en traîneau en glissant sur la banquise ou en vélo. Comme l'Arctique se réchauffe, la banquise fond et certains bateaux arrivent désormais à s'approcher du pôle Nord.

# L'ANTARCTIQUE

Relie sur la carte les mots suivants :



**Coche la bonne réponse :**

On peut atteindre le pôle Sud géographique en bateau.

Vrai

Faux

On ne peut pas atteindre le pôle sud géographique en bateau car il est situé sur un continent.

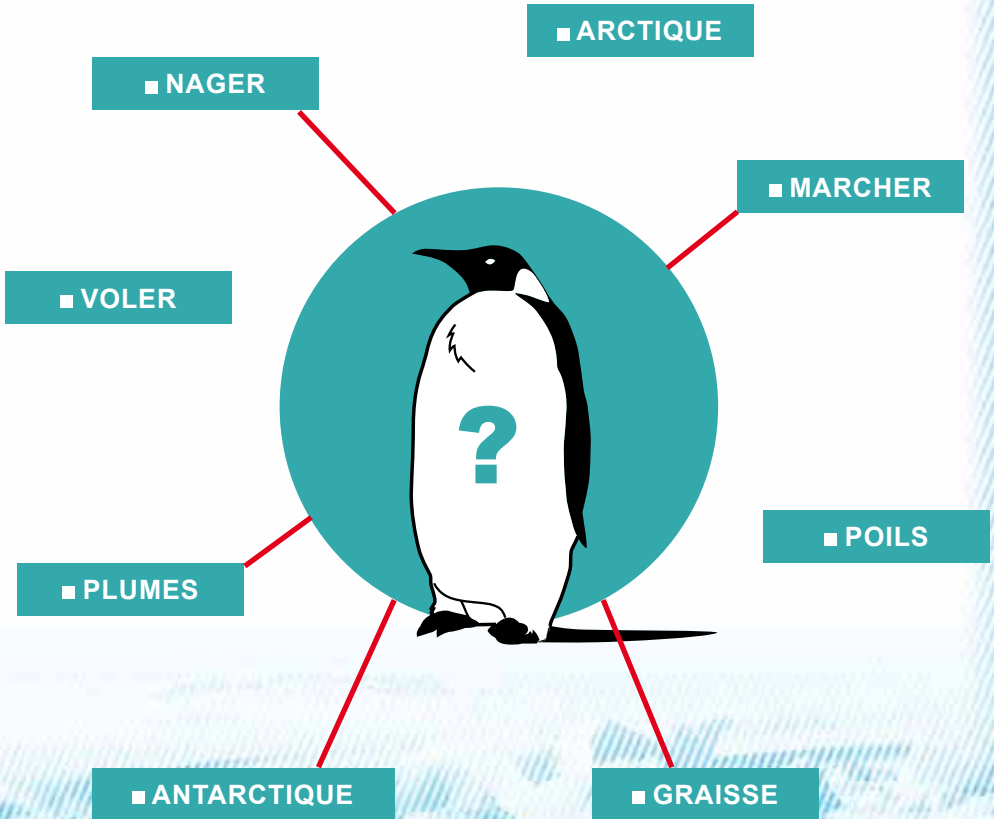
# La faune\* polaire

## LA FAUNE ANTARCTIQUE

Avant de partir en exploration dans les régions polaires, il faut se renseigner sur les animaux qui y vivent. Attention, certains d'entre eux peuvent être dangereux !

**Rends-toi auprès des manchots empereurs.  
Note leur emplacement sur le plan avec une croix.**

**Relie cet animal aux mots qui lui correspondent.**



(\* la faune = les animaux)

## LA FAUNE ARCTIQUE

Décode le message. Il donne le nom d'un animal.

⚔ Ⓞ Ⓡ Ⓞ    ⚔ ⚔ Ⓡ Ⓞ Ⓟ Ⓡ Ⓡ  
O U R S    P O L A I R E



Pars à la recherche de cet animal.

Reporte son emplacement sur ton plan avec une croix quand tu l'as trouvé.

Quel est son nom latin ?

U R S U S    M A R I T I M U S

Coche les bonnes réponses.

	VRAI	FAUX
On le rencontre en Arctique	✗	
On le rencontre en Antarctique		✗
Il vit en mer	✗	
Il vit sur terre	✗	

# Habiter aux pôles

Pars à la rencontre des habitants des mondes polaires.  
Pour cela, **rends-toi au n°2** à l'aide du plan.

**En Arctique, combien existe-t-il de peuples différents ?** Pense à lire le texte pour trouver la bonne réponse.

Il existe une quarantaine de peuples en Arctique, comme les Inuits, les Sames, les Iakoutes, les Aléoutes, les Tchoukches, etc...

**Rends-toi ensuite au n°3.** Ici, tu peux voir un certain nombre d'objets. Ils sont tous différents mais appartiennent au peuple des :

**I N U I T S**

À quoi servent tous ces objets ?

**Coche leur fonction dans le tableau** (une seule case à cocher par objet).

	1	2	3	4	5	6
CHASSER	X	X				
S'HABILLER			X	X	X	
S'AMUSER						X





Voilà, tu as fait connaissance avec ce peuple de l'Arctique. Mais à l'autre bout de la planète, en Antarctique, c'est différent !  
**Va au point n°4** pour t'en rendre compte.

**Est-ce que les êtres humains habitent en Antarctique ?**

Personne ne vit de manière permanente sur le continent antarctique. Seuls des scientifiques de tous les pays y séjournent quelques mois, ainsi que les hommes et les femmes qui les aident dans leurs tâches du quotidien.

Toutes les personnes qui vivent aux pôles sont confrontées au froid polaire. **Rends-toi au point n°5 sur le plan.**

Les écrans qui se trouvent devant toi indiquent les températures actuelles en Arctique et en Antarctique.

**Relève ci-dessous les températures :**

<b>ARCTIQUE</b>	.....→	.....°C
<b>ANTARCTIQUE</b>	.....→	.....°C

**Coche la bonne réponse.**

En Antarctique, l'être humain peut mourir en quelques minutes sans vêtements chauds.

Vrai       Faux

**LE SAVAIS-TU ?**

En brûlant du pétrole, du charbon et du gaz, les activités humaines rajoutent des gaz à effet de serre dans l'atmosphère. Cela entraîne un rapide réchauffement climatique. Les régions polaires se réchauffent 2 à 4 fois plus vite que d'autres régions.

# Les expéditions polaires

Tu es bientôt prêt pour partir à l'aventure ! Pour ta dernière étape, inspire-toi des aventures des grands explorateurs polaires au n°6.

**Quel était le nom du bateau du commandant Charcot ?**

Le **P O U R Q U O I P A S ?**

**Coche la ou les bonnes réponses.**

Le commandant Charcot est parti en expédition aux pôles pour :

- Effectuer des mesures océanographiques
- Étudier la faune et la flore
- Chasser l'ours blanc
- Combattre d'autres pays
- Aller faire du traîneau à chiens
- Cartographier le territoire



# Épilogue

**Bravo !** Toute ton équipe est arrivée au bout de la préparation de votre exploration polaire. Vous êtes prêts à partir ! Mais où ? **Antarctique ou Arctique ? Où souhaitez-vous partir ? Pourquoi ?**

---

---

---

---

---

---

---

---

## BREVET D'EXPLORATION

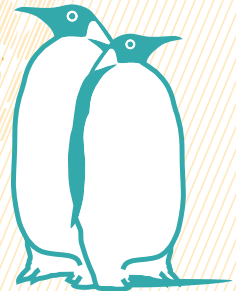
*en équipe !*

Nom de l'équipe :

---

Date : .....

Tampon du Musée :



# À bientôt à l'Espace des Mondes Polaires !



**Un livret pour découvrir l'exposition permanente du musée des mondes polaires.**

Muni(e) de ce livret et d'un crayon, pars à la découverte du musée.

Comme dans un carnet de bord, tel un explorateur ou une exploratrice, tu pourras prendre des notes pour garder un souvenir de ton voyage.

**Pour continuer l'aventure !**

Des activités sont proposées toute l'année pour les plus jeunes : ateliers créatifs ou scientifiques, activités ludiques et sportives sur la patinoire ou la piste de roller-quad.

## ESPACE DES MONDES POLAIRES

146, rue Croix de la Teppe

39220 PRÉMANON

Tél. 03 39 50 80 20

[contact@espacedesmondespolaires.org](mailto:contact@espacedesmondespolaires.org)

Conception graphique, illustrations et maquette 2017: Roman Charpentier

Coordination et mise à jour 2024 : service médiation de l'Espace des Mondes Polaires

[www.espacedesmondespolaires.org](http://www.espacedesmondespolaires.org)



**espace  
des mondes  
polaires**  
PAUL-ÉMILE VICTOR  
PRÉMANON (JURA)

COMMUNAUTÉ DE COMMUNES  
**STATION DES  
ROUSSES**  
HAUT-JURA



MEMBRE  
DE L'ÉTABLISSEMENT NATIONAL  
DE L'ENSEIGNEMENT SUPÉRIEUR  
ET DE LA RECHERCHE